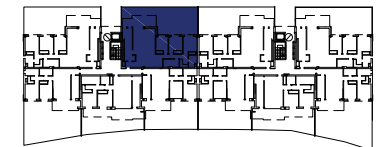


PLANTA RÍMERA  
PORTAL 2  
PUERTA A

Salón - Comedor	40,62
Cocina	12,09
Dormitorio 1	<b>14,35</b>
Dormitorio 2	9,63
Dormitorio 3	8,60
Distribuidor	2,96
Baño 1	3,77
Baño 2	5,11
Terraza	10,87
Superficie Útil Interior	97,14
Superficie Útil Total	108,01



**A** →



Imágenes no contractuales y meramente ilustrativas sujetas a modificaciones de orden técnico, jurídico o comercial de la dirección facultativa o autoridad competente. Las infografías de las fachadas, elementos comunes y restantes espacios son orientativas y podrán ser objeto de verificación o modificación en los proyectos técnicos. El mobiliario de las Infografías Interiores no está incluido y el equipamiento de las viviendas será el indicado en la correspondiente memoria de calidades. Toda la información y entrega de documentación se hará según lo establecido en el Real Decreto 515/1989 y demás normas que pudieran complementarlo ya sean de carácter estatal o autonómico.