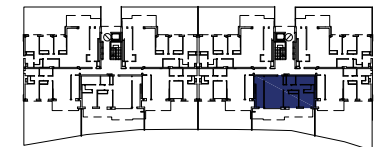


PLANTA RÍMERA
PORTAL 1
PUERTA C

| | |
|--------------------------|-------|
| Salón - Comedor | 24,49 |
| Cocina | 10,28 |
| Dormitorio 1 | 14,73 |
| Dormitorio 2 | 9,94 |
| Distribuidor | 1,66 |
| Baño 1 | 6,32 |
| Baño 2 | 3,05 |
| Terraza | 19,08 |
| Superficie Útil Interior | 70,46 |
| Superficie Útil Total | 89,54 |



Imágenes no contractuales y meramente ilustrativas sujetas a modificaciones de orden técnico, jurídico o comercial de la dirección facultativa o autoridad competente. Las infografías de las fachadas, elementos comunes y restantes espacios son orientativas y podrán ser objeto de verificación o modificación en los proyectos técnicos. El mobiliario de las Infografías Interiores no está incluido y el equipamiento de las viviendas será el indicado en la correspondiente memoria de calidades. Toda la información y entrega de documentación se hará según lo establecido en el Real Decreto 515/1989 y demás normas que pudieran complementarlo ya sean de carácter estatal o autonómico.