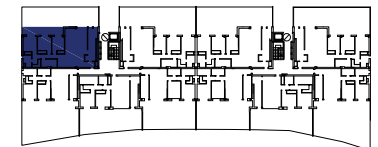


PLANTA ATICO
PORTAL 2
PUERTA E

Salón - Comedor	36,34
Cocina	16,57
Dormitorio 1	12,58
Dormitorio 2	11,88
Dormitorio 3	19,80
Distribuidor	5,70
Sala Estar	12,60
Escalera	3,97
Baño 1	4,68
Baño 2	5,81
Terraza 1	17,98
Terraza 2	17,44
Terraza 3	16,07
Superficie Útil Interior	129,92
Suerficie Útil Total	181,42



A



Imágenes no contractuales y meramente ilustrativas sujetas a modificaciones de orden técnico, jurídico o comercial de la dirección facultativa o autoridad competente. Las infografías de las fachadas, elementos comunes y restantes espacios son orientativas y podrán ser objeto de verificación o modificación en los proyectos técnicos. El mobiliario de las Infografías Interiores no está incluido y el equipamiento de las viviendas será el indicado en la correspondiente memoria de calidades. Toda la información y entrega de documentación se hará según lo establecido en el Real Decreto 515/1989 y demás normas que pudieran complementarlo ya sean de carácter estatal o autonómico.