

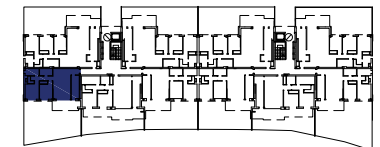


PLANTA RIMERA  
PORTAL 2  
PUERTA D

Salón - Comedor	23,92
Cocina	7,60
Dormitorio 1	12,91
Dormitorio 2	9,50
Distribuidor	1,71
Baño 1	3,92
Baño 2	3,64
Terraza	9,34
Superficie Útil Interior	63,20
Superficie Útil Total	72,54



A



Imágenes no contractuales y meramente ilustrativas sujetas a modificaciones de orden técnico, jurídico o comercial de la dirección facultativa o autoridad competente. Las infografías de las fachadas, elementos comunes y restantes espacios son orientativas y podrán ser objeto de verificación o modificación en los proyectos técnicos. El mobiliario de las Infografías Interiores no está incluido y el equipamiento de las viviendas será el indicado en la correspondiente memoria de calidades. Toda la información y entrega de documentación se hará según lo establecido en el Real Decreto 515/1989 y demás normas que pudieran complementarlo ya sean de carácter estatal o autonómico.